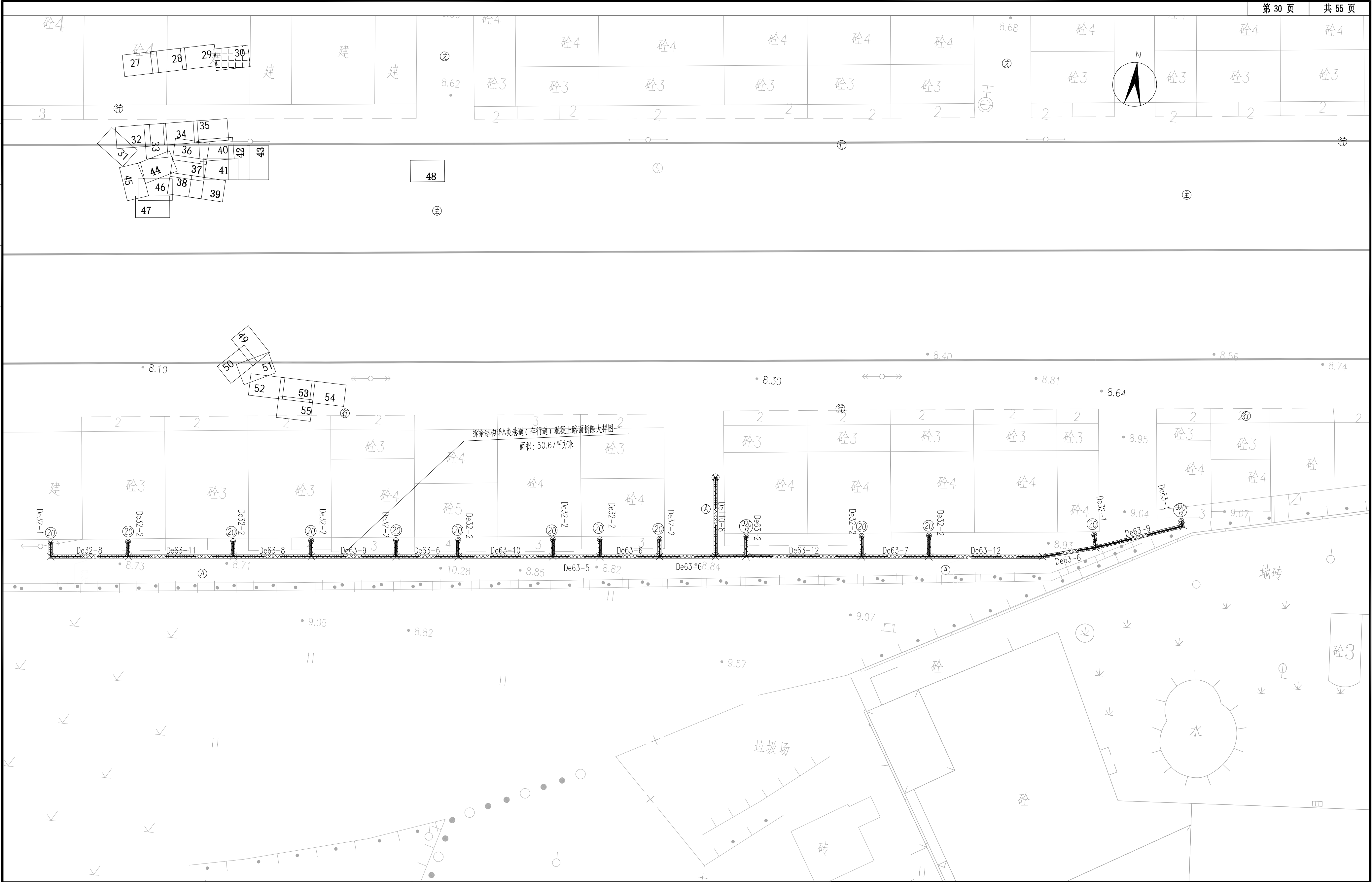


暖通	给排水	工艺	自控
建筑	结构	电气	环境



说明:										中国市政工程东北设计研究总院有限公司										建设单位		东莞市水务集团供水有限公司																													
1、图示除管径、井径以毫米计外，其他均以米计。																				工程名称		东莞市供水设施更新改造项目-东莞市供水管网更新改造二期工程（虎门标段）																													
2、本图比例1：250，采用坐标系为2000坐标系，高程系统为国家85高程。																				子项名称		居岐社区																													
3、管道实施前，施工方应进行施工物探以探查、校核现状管线。管道实施过程中，应会同各权属单位协商管线保护或迁改措施，凡拆除管线应待管道实施完后，在原位置按原结构新建并顺接同属性已建现状管。																						市政管线道路破除修复平面图																													
4、图中除特殊标明路段外，其余机动车道路面拆除基层均按水稳基层计，拆除结构详见“路面拆除及恢复大样图”第2页。																				阶段		施工图		专业		道路		比例																							
																				项目负责		袁琳		张景周		张景周		阶		段		施		工		图		专		业		道		路		比		例			
																				专业负责		卢志锦		李志刚		张景周		图		号		HM-JQ-DL-10		工程编号		DG2023P021S		版		次		A									